



峰上税务 会管家
TOPTAX EXCELLERATE

2021年度工作会议

恰同学少年





峰上税务 会管家
TOPTAX EXCELLERATE

知所从来 识其所往 明其将往

——年度工作总结与计划
(有删节)



江苏峰上税务师事务所有限公司
Jiangsu TOP Certified Tax Agents Co., Ltd.

知所从来

2011



2021

10

时间拨回至创业之初……



峰上税务 会管家
TOPTAX EXCELLERATE

欢迎您!

企业文化篇





峰上，巅峰之上，是时刻铭记于心的高度，是无声的
召唤与指引，是毕生努力的向往。



与您共勉

市场与业务

（现在与未来）

公司组织架构

核心价值观

峰上的梦想



第一章

峰上的梦想



峰上的梦想

Dream on TopTax

“万物速朽，惟梦想永存。”

DREAM FOREVER

我希望，峰上税务有朝一日成长为一个**有历史有思想有自己文化**的企业。我真心邀请您，此刻起，您我他/她携手开始我们的**创业**之旅.....

确切地说，我无法想象我们多少年后会是什么样子，我甚至无法用准确的语言勾勒二三年后峰上的模样，比如，公司有多大规模，有多少人，业务会取得怎样的增长.....但我有一个峰上的梦想。

今天，您可能为着上班为着生计而来，我梦想，不久的将来，您会把工作视为生命中不可缺少的部分，喜欢上她爱上她，离开峰上时您会有一种痛，叫痛彻肺腑，尽管，我们会眼含热泪欢送您；

今天，我们才刚刚走到一起，还有些拘谨有些陌生，我梦想，不久的将来，大家变成家人，当您辛苦或载誉归来，回到公司时，一定会有鲜花、拥抱、美酒与祝福；



峰上的梦想

Dream on TopTax

“万物速朽，惟梦想永存。”

DREAM FOREVER

我梦想，需要时我们可以几天几夜不眠不休连续作战，也可以在休闲时光一起背包远行，享受蓝天、白云、阳光、沙滩，聆听海浪与微风天籁之声响；

我梦想，有朝一日，我们有足够强大的内心，您我他/她无论在什么地方工作，一言一行一举一动一颦一笑，都能展示我们良好的品位与职业风采；

我梦想，有朝一日，我们的团队是一支**“随时能够投入战斗的队伍”**，我们要做到别人**无法竞争我们的专业，无法竞争我们的服务**；

我梦想，有朝一日，我们的客户都认为，找到了峰上，就意味着提高，意味着没有解决不了的问题.....

美好的梦想变为现实，需要我们有**清晰的战略定位、强大的企业文化和坚决的执行力**。

税务服务行业有着光明的前景。我们背负**遵从法律、公平税赋**的历史责任，有幸与我们的客户共同培育根植于企业自身的**核心竞争力**；



峰上的梦想

Dream on TopTax

“万物速朽，惟梦想永存。”

DREAM FOREVER

我们将秉承一以贯之的**战略与服务理念**，矢志建立一个**富于感染力且受人尊敬**的组织，建立**勇于承担社会责任的企业文化**，帮助更多的人实现创业的梦想，迈向成功的彼岸.....

尽管，今天，我们才开始蹒跚学步，但我们只要有敢于迎难而上的信心与勇气，不断创新、持续提升我们的专业素养，我们就一定会到达山之巅峰！

让我们彼此祝福，愿您和我每天都能够离梦想更近一步！



我们的峰上

About Us

峰上，巅峰之上，

是时刻铭记于心的高度，是无声的召唤与指引，是毕生努力的向往。

峰上，英译TOP，寓不断追求卓越，永攀高峰之意。

【 n.顶部，顶端，上端；上部；首席

vi. 高出，高于，超越，胜过，好于，多于；结束；达到顶点

vt. 超越，超过；到达...的顶峰，达到...的顶端

adj. 顶端的，最高的，最好的，顶上的；头等的；居于...最高位 】

TOP，音谐拓博。

拓即开拓，是为行动、追求、执着、力量；

博即广博，是为境界，胸怀、勇气、创新，兼具博采众长之意。



我们的峰上

About Us

FSH是峰上拼音的缩写



F



S



H

峰上，英译TOP



T



O



P

严谨、自律是税务咨询与审计行业的代名词，稳固的四边形给人一种可靠、精准的联想，四个色边的渐变循环给人一种条理清晰、渐次推进的感触，外框的边条配上内框的色块，使得整个图形宛如一枚古钱币，更有一种透视感，让眼光的着力点更深远，预示着峰上与客户美好的未来与前景。

本LOGO中使用了绿、蓝、白三个颜色。绿色是生命的色彩，象征着绿色、低碳与安全，蓝色是天空的色彩，象征和平、安宁与旷远的胸怀，绿色和蓝色的搭配显得理性、宁静、从容；白色寓意纯洁，象征着服务行业高尚的职业操守。



第二章

核心价值观



核心价值观

Core Concept

“如果你想未来建成一个大企业，
那么，你必须从现在开始像一个大
企业家那样行事。”



核心价值观

Core Concept

我们致力于

- 建立一个富于感染力且受人尊敬的企业组织，帮助更多的人实现创业的梦想，迈向成功的彼岸
- 解决现有行业利益分配与名利之困扰
- 打通员工上升通道(无“职业天花板”的限制)，吸引更多优秀人才加盟
- 我们需要建立勇于承担社会责任的企业文化
- (没有人会因为您有钱但会因为您的社会责任感而尊敬您)
- 建立内部知识产权保护，鼓励研发与创新



核心价值观

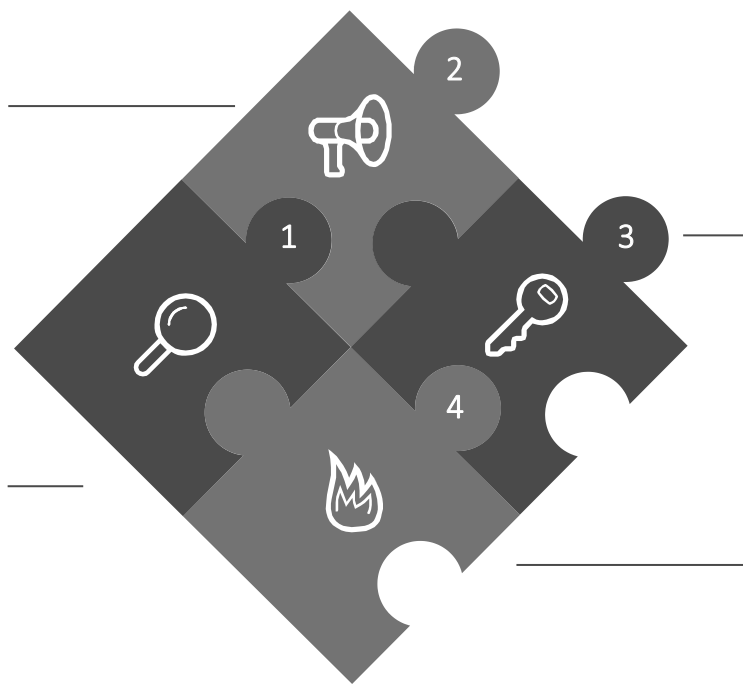
Core Concept

愿景：一流的税务服务提供商

峰上信奉“一诺千金”“受人之托，忠人之事”，不断探索研究，反复推敲求证，为客户提供全面的税务服务方案。

使命：遵从法律，服务于企业发展战略，服务于企业运营管理 法律之下，阁下至上

任何时候，我们都要在法律框架内行事立业。税务管理，应当服务于企业发展战略，服务于企业运营管理。



价值观：坚定地追求卓越

对于我们所从事的一切工作，我们都要坚定地追求卓越。力臻完美。

企业精神： 峰上，不断攀爬新的高度

理想是不泯的追求。追求真理的步伐永远不能停下，我们应当始终志存高远、脚踏实地，奋力追逐峰上的梦想。



核心价值观

Core Concept



核心价值观的趋同，是我们创业的最根本最基础。

所有加入人员，必须认同她、践行她，将其融化为自我身心的一部分，并有义务不断丰富她的内涵，在更广泛的范围内传播她。



核心价值观

Core Concept



我们必须热爱我们所从事的工作，且充满热情，持之以恒的热情。

向上，意味着开诚布公，言行一致，积极向上，体现友谊/尊重/信任/团结。
当然，热情向上，也包括工作与生活的动态平衡。



同心协作，服从全局。

“没有完美的个人，只有完美的团队”，团队成员间任何的抱怨对组织、对个人都是一种莫大伤害。

每个人都必须履行协作与分享的义务，也有权利分享公司的成就与成长。



“受人之托，忠人之事”，在法律许可的范围内，充分维护客户的利益，自我的利益绝不能凌驾于客户利益之上。



核心价值观

Core Concept



实事求是，时刻坚守最高的职业操守和专业准则。**实事求是也包括正确认识、评价事物，包括客观评价自己或他人。**



每一个峰上人，首先，都应该是一个敢于担当的人，遇事不推诿不找借口，而是致力于持续改善、提高。“送人玫瑰，手留余香”。**我们需要切实履行企业公民和个人对团队、对客户、对社会的责任，包括热心公益与慈善。**

成立慈善乐捐关爱基金。

营业收入的1%+每人每月一元捐资乐善，用于设立（贫困学生）奖助学金，公司员工意外事件救援.....



核心价值观

Core Concept



追求
卓越

坚定地追求卓越

任何工作，我们都要坚定地追求卓越。力臻完美。



学习
创新

鼓励学习与创新

人生最重要的能力是学习能力，它决定着一个人、一个公司终究能走多远能飞多高。“我创造，所以我生存”，创造是人的天性，我们要不断探索，想象，创造，并享受个中的愉悦。



实践
求证

无论多美好的梦想，多完美的计划，如果停留在梦想阶段终将“竹篮打水一场空”，将热情转化为行动，需要不断实践与求证。



一、客户利益永远至上

经验表明，只要对客户尽心服务，成功就会随之而来。

二、我们最重要的两大财富是员工和声望

我们不仅从字面上，更从每一件事情上坚定地贯彻这一原则。

我们不遗余力的为每一个工作岗位配备最适当的人才、竭力为他们持续成长提供最宽阔的舞台。因为，我们明白，在税务咨询与审计服务行业，缺乏最拔尖的人才就难以成为最拔尖的公司。

我们当如呵护自己的生命一样珍爱我们的声望，声望一旦遭到损害，最难重建。

三、我们视公司规模为一种资产

我们希望我们的公司规模大到足以经办客户想完成的重大项目，同时又能小到足以保持服务热情与水准，密切联系和团结精神。

四、正直和诚信是我们服务的根本

我们期望公司和员工无论在工作上还是在生活上都要保持高度的道德水准。

五、持续的专业素养

对于所从事的一切工作，我们都要坚定地追求卓越。

六、创新与想象

我们的一切工作都强调创新与想象。虽然我们承认传统的办法也许依然是最适当的选择，但我们一定要锲而不舍地为客户寻求更有效的解决方案。

七、我们一贯强调团队精神

在鼓励个人创业的同时，我们始终认为团队合作往往能带来最理想的效果。我们不容忍那些置个人利益于公司和客户利益之上的人。

八、我们亦一贯强调奉献精神

我们每一个人对公司的奉献以及对工作付出的努力和热诚，都将成为我们超越大多数其他机构的源动力。

九、利润是我们成功的关键

一定的利润，将是我们成功的关键。我们的做法是，慷慨地与那些创造利润的人去分享它。

第二章

现在与未来



“不要致力于追随前人的脚步，

而要致力于实现前人的追求。”

——松尾芭蕉 (Matsuo Basho) (1644 ~ 1694年)



回望2011

我们的未来

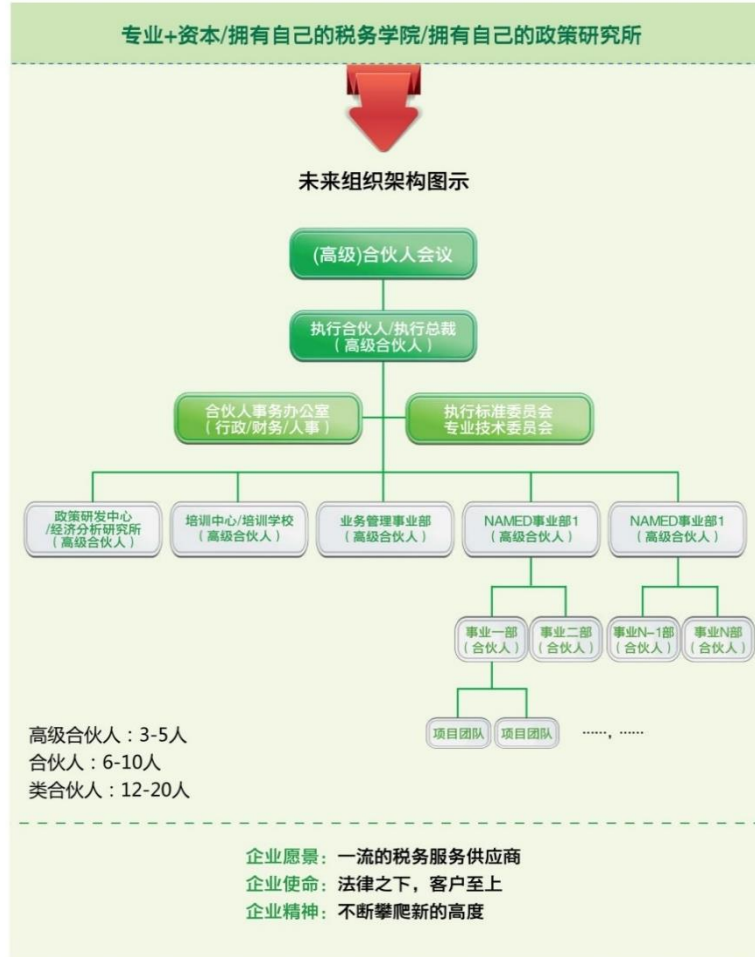
- 专业+资本
- 拥有自己的税务学院
- 拥有自己政策研究所
- 拥有自己的数据运营中心
-



我们的未来

(2011.2.14—2021.12.31)

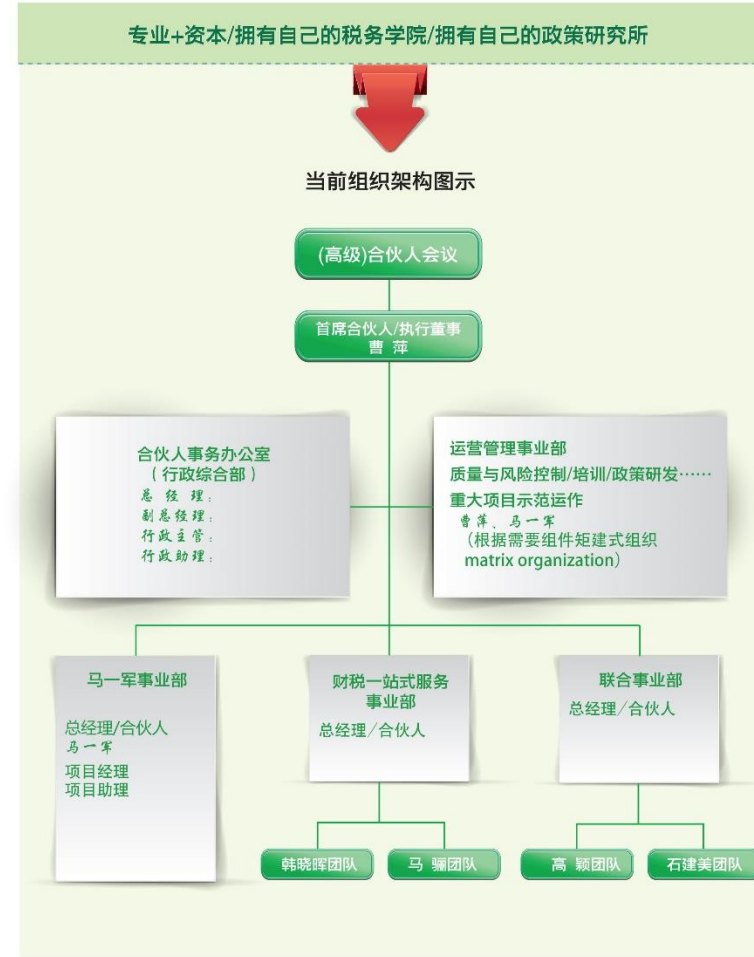
峰上，巅峰之上，是时刻铭记于心的高度，是无声的召唤与指引，是毕生努力的向往。



我们的现在

(2011.2.14—20)

峰上，巅峰之上，是时刻铭记于心的高度，是无声的召唤与指引，是毕生努力的向往。



创业初期（2011-2013年），着力于队伍建设

收入成长

核心队伍稳定：股东8-11人，员工20-30人

产品聚焦：

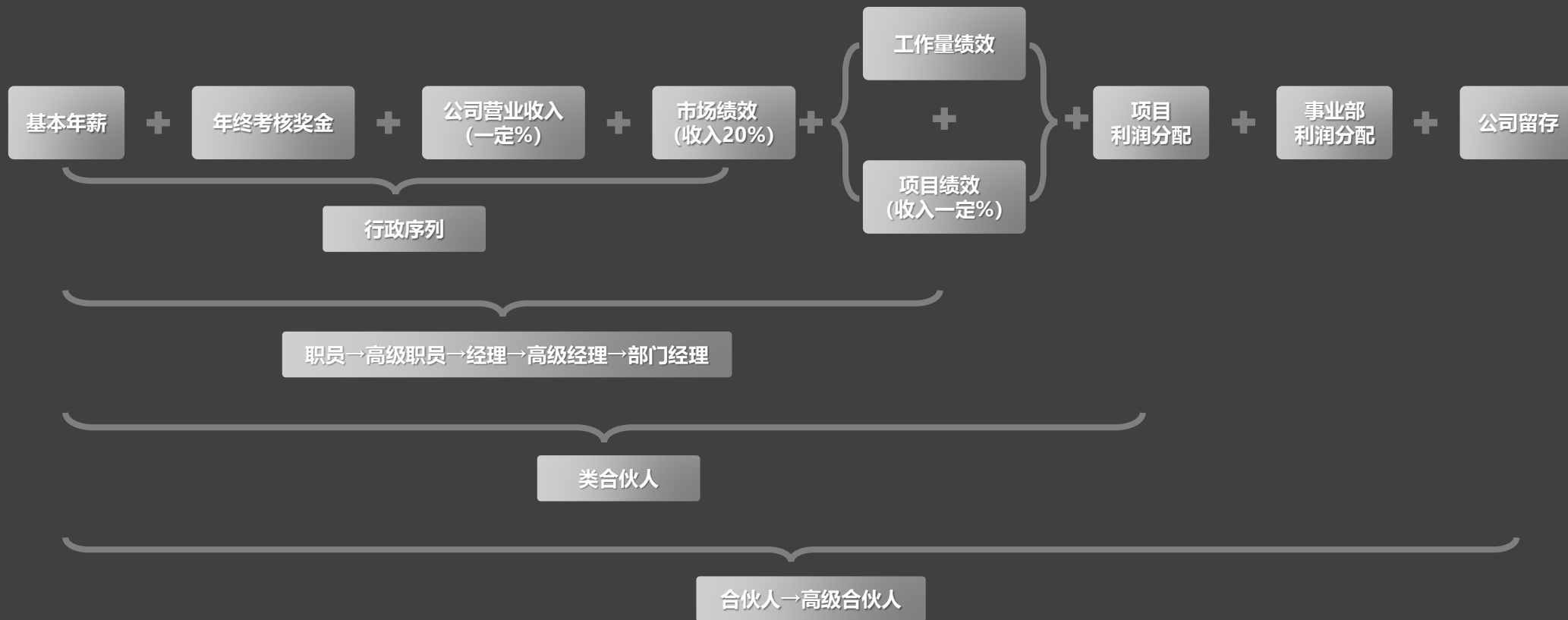
以类合伙人历史业务为基础，逐步实现产品或行业或集团（区域性）公司业务发展上的突破：如税务整体外包服务，房地产与建筑业务，集团或区域性公司业务等。

核心竞争力：

- ✓ 有竞争力的运行机制
- ✓ 服务品质优秀
- ✓ 朝气蓬勃的公司环境
- ✓ 市场反应良好



个人职业生涯规划



第四章

市场与业务



市场需求、才能、激情

所谓天时地利人和，市场需求、才能与激情这3条必经之路的交汇点，
是我们可能的成功所在之处。

市场需求

我们需要现在的市场需求
或有能力创造这一需求。
降低税收成本、控制纳税
风险等需求将总是现存的。

才 能

我们必须拥有各种技能或有
能力开发这些技能去满足市
场需求，买方肯定认为我们
具备这些技能。幸运的是，
我们都能成为终身求学者。

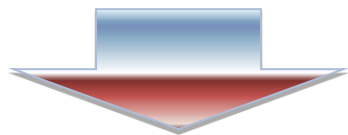
激 情

我们必须热爱我们所从
事的工作，充满热情，
持之以恒的热情。



通常我们更愿意介绍我们的税务师事务所或职业:

税务咨询与审计



用我们的专业:

创造价值, 有效防范、控制与化解风险



我们的优势

企业管理几要素：资金、技术、管理、市场

- **资金**
- **技术（专业）**：我们要做到别人无法竞争我们的专业无法竞争我们的服务
- **管理**：人性化+严格的要求，有令必行，令行禁止
- **市场**：经验表明，只要用心服务，客户就会源源不断而来



我们的业务

- ✓ **基本面业务+高附加值项目+新兴业务**
- ✓ **现阶段努力方向：税务整体服务（“税务外包服务”）**

传统意义上，税务专业服务不外乎：

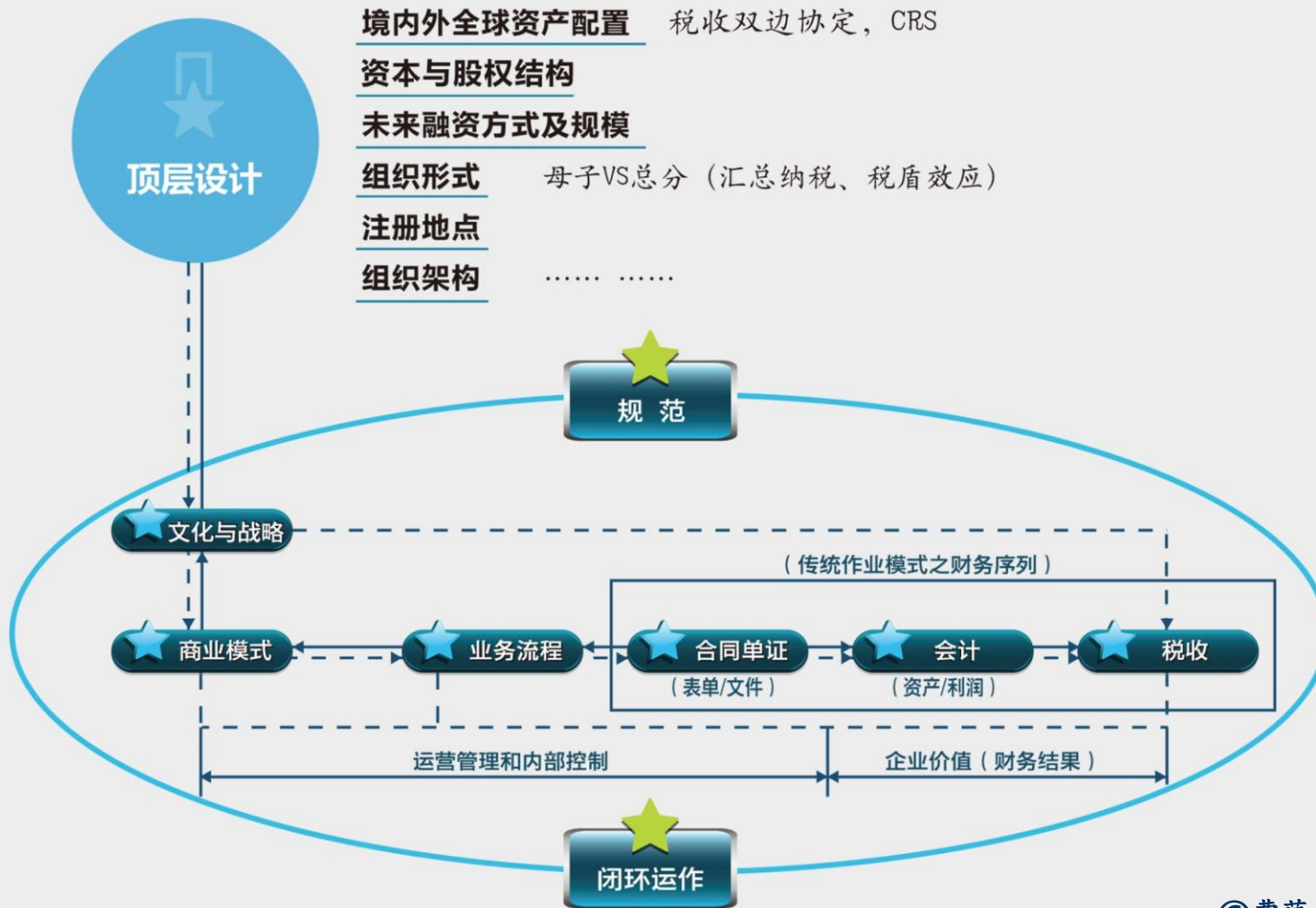
- (1) 税务咨询；
- (2) 税务顾问；
- (3) 涉税鉴证；
- (4) 涉税培训等。

我更愿意将我们的角色定义为，在税务管理领域，依靠我们特定的专长与知识、经验与智慧、行为与技能或其他资源，帮助客户创造价值，以获得双方达成一致的报酬。



企业税收的产生

基本理念系统图示：



©曹萍, 2012



通常的模式是:

找准（新客户）一个切入点，团队进入现场，从服务于:

- (1) 企业的发展战略和
- (2) 企业的运营管理角度，找到
- (3) 可能服务的空间
- (4) 重大的风险领域所在.....

整体税务规划方案

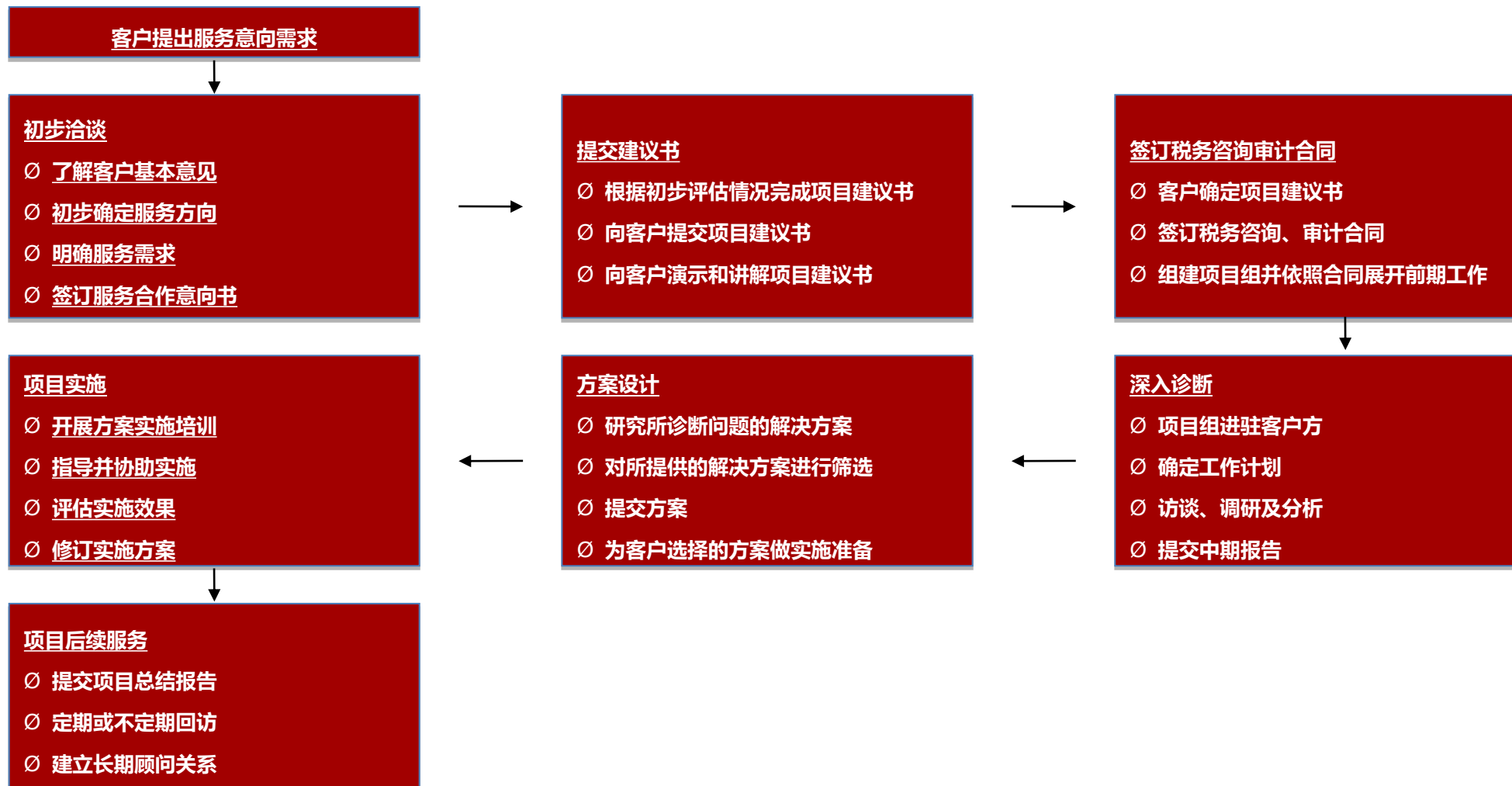
管理建议书

涉税鉴证报告

.....



税务咨询与审计服务流程图



市场与业务

Market and Business

严格的业务流程与质量控制：

这条路可能孤独，可能寂寞，但旖旎的风光、美丽的景色一定属于坚定不移的前行者！

精耕细作 VS 粗放式作业

作业方式：化整为零，功夫在平常



第五章

与您共勉



您期望在什么样的组织工作？

那么您就应当成为这样的人。



峰上人，最起码，首先，应当是**受人欢迎与尊重**的之人！

✓ **一个有礼貌的人**

✓ **一个有组织观念的人**

包括：积极参加集体活动，不迟到不早退

✓ **一个善于合作与分享的人**

✓ **一个不贪图小私小利的人**

人生应该有大智慧而不是小聪明

✓ **一个遵守最起码的社会公德与法律规范的人**

包括：不闯红灯 不浪费粮食 不酒后驾车 不搬弄是非



再拿更高的为人立事的标准来要求自己

- 做一个品格高尚的人
- 做一个敢于担当的人
- 做一个有利于他人的人



结束语·与您共勉

Concluding remarks · Sharing with you

**真心邀请您，此刻起，您我他/她携手
开始我们的创业之旅.....**

一起创造，一起分享
前方的路，我们一起风雨同行





江苏峰上税务师事务所有限公司

Jiangsu TOP Certified Tax Agents Co., Ltd.

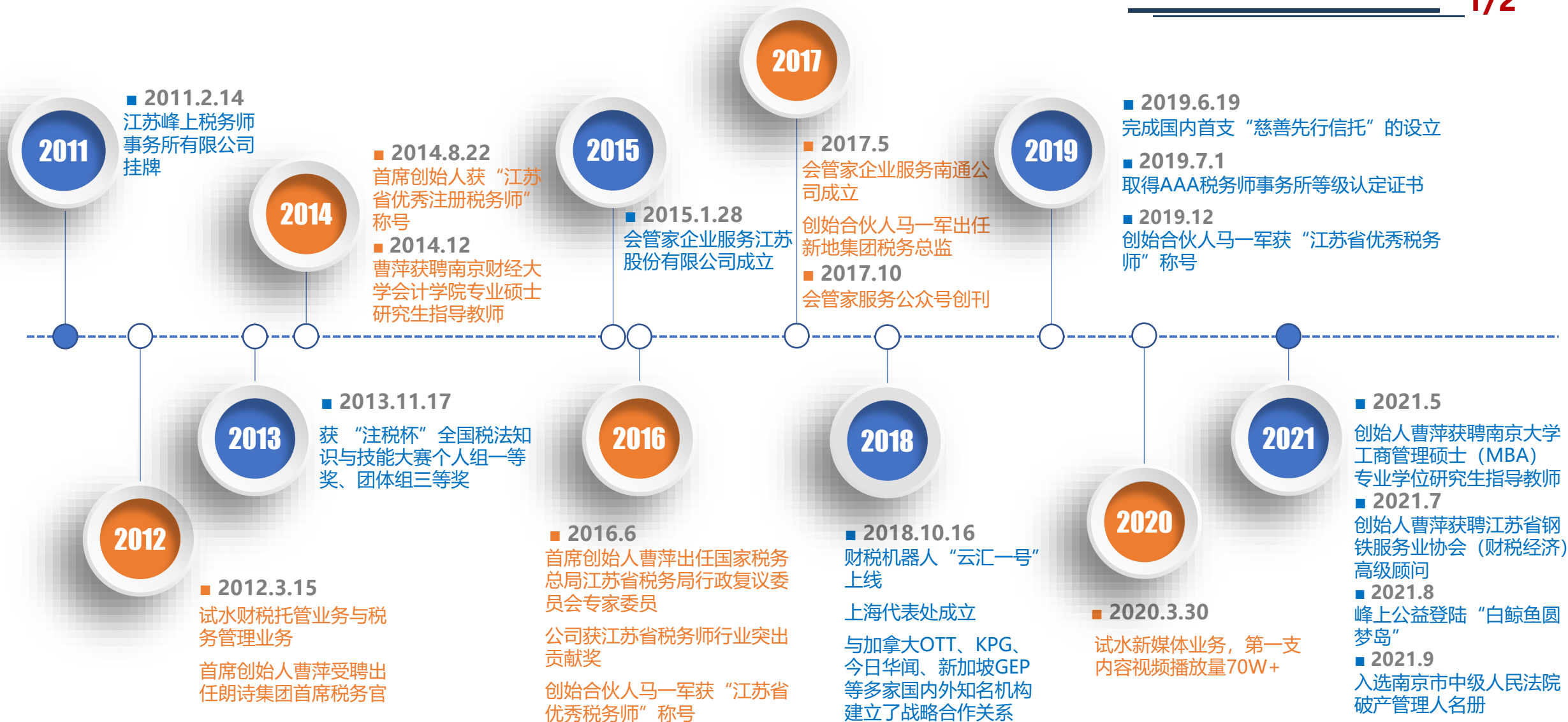
11年来，我们风雨同舟，

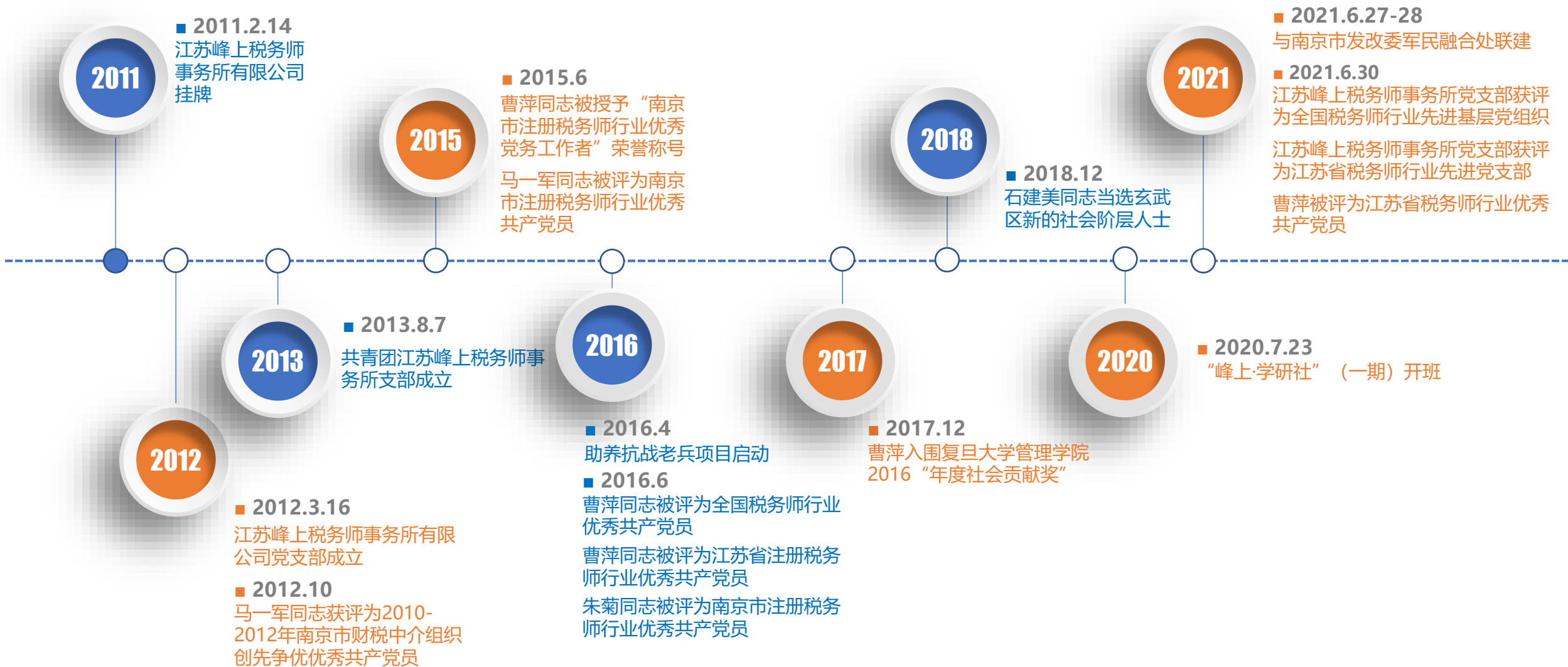
收获了：

建司规制 团队 合作伙伴

发展历程

1/2





峰上



峰上, 是一种高度,
一种风景。



峰上, 又不只是高度, 风景;
她, 还是一种看待问题的角度,
努力站在高处, 是为了更全面看待问题.....



而人生就象一座座山峰, 每当我们翻
过一座山峰, 总会有另一座更高的山
峰等待我们去攀爬.....



峰上,
是一种高度,
一种风景。

峰上, 又不只是高度, 风景;
她, 还是一种看待问题的角度;
努力站在高处, 是为了更全面地看待问题.....

而人生就象一座座山峰,
每当我们翻过一座山峰,
总会有另一座**更高**的山峰等待我们去攀爬.....

“峰上, 巅峰之上, 是时刻铭记于心的高度, 是无声的召唤与指引, 是毕生努力的向往。”



峰上

梦想

(建司规制)



“我梦想，我们一起缔造的，是一个敢于担当、有情有义且具有悲悯和包容情怀、有热情有梦想的组织。”

“我梦想，需要时我们可以几天几夜不眠不休连续作战，也可以在休闲时光一起背包远行，享受蓝天、白云、阳光、沙滩，聆听海浪与微风天籁之声响。”



——摘自《峰上的梦想》



我们最重要的两大财富：员工和声誉

我们最重要的两大财富：员工和声誉



创始团队





公司以拥有一支成熟的税务师、会计师、审计师专业队伍为傲，其中核心团队拥有**逾20年**的税务服务与管理经验，多人入选中国注册税务师**行业高端人才**、获得优秀注册税务师称号并在历届全国税法知识大赛中屡获殊荣。





峰上，巅峰之上，是时刻铭记于心的高度，是无声的召唤与指引，是毕生努力的向往。



江苏峰上税务师事务所有限公司执行董事 首席合伙人



峰上，巅峰之上，是时刻铭记于心的高度，是无声的召唤与指引，是毕生努力的向往。



江苏峰上税务师事务所有限公司所长 合伙人





投资者关系管理
仓廩|知理明德

一、投资者关系管理

仓廩 | 知理明德

法律之下 阁下至上



个人所得税专门服务
谋合|全局一域

四、个人所得税专门服务

谋合 | 全局一域

继自然人纳税识别号推出，2019年中国进入了
个人所得税纳税新时代。



税务专业服务
功倍|此时为然

二、税务专业服务

功倍 | 此时为然

“构建涉税安全港，助力企业、
个人健康持续发展”



创业咨询与指导
共渡|同舟而济

五、创业咨询与指导

共渡 | 同舟而济

“任何伟大的事业都有一个微不足道的开始”



财税一站式服务
言信|不比而周

三、财税一站式服务

言信 | 不比而周

专注于创业企业、中小企业提供安全、
可靠的一站式财税专业服务。



税务科技
助澜|势发于技

六、税务科技

助澜 | 势发于技

在大数据、人工智能（AI）与区块链技术以星火燎
原之势的后摩尔定律时代，世界正以日新月异的面
貌被重塑。财税领域也不例外。



峰上税务在行业内拥有上佳的口碑。秉承“客户利益至上 专业创造价值”的核心经营理念，以促进企业价值最大化为己任，业务涉及先进制造、现代服务、科技创新、房地产、文化创意、创业投资等多个领域。

目前已在**顶层设计、战略定位、商业模式创新与优化、内部控制、合同单证管理与作业流程、业务-财务-税务一体化建设**等方面形成了自己独特的核心竞争能力与服务优势。

公司与绿色地产第一品牌朗诗地产（HK00106）、保利协鑫（HK03800）、新地集团、双钱集团、总参六十所、五星控股、孩子王、汇通达、东原地产、弘阳地产、途牛旅游等众多知名企业建立了长期战略合作伙伴关系。





双钱集团股份有限公司
DOUBLE COIN HOLDINGS LTD.



主要合作伙伴 (一)

合
作



力
量



国棠青少年文化交流中心



“我们需要建立勇于承担社会责任的企业文化” (没有人会因为您有钱但会因为您的社会责任感而尊敬您)





江苏峰上税务师事务所有限公司
Jiangsu TOP Certified Tax Agents Co., Ltd.

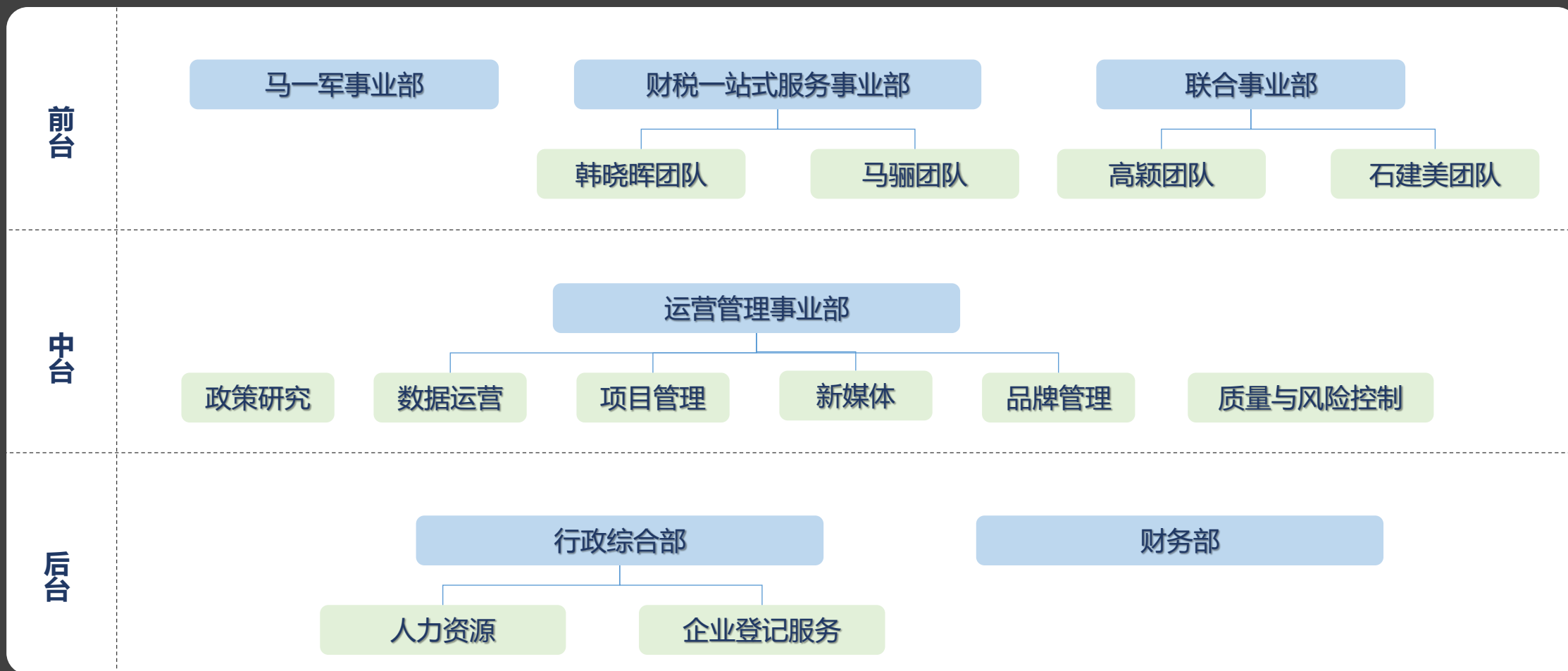
知其所在 (一)



江苏峰上税务师事务所有限公司
Jiangsu TOP Certified Tax Agents Co., Ltd.

2021年工作回顾

到活泼的生活中去



(基石业务)

- 税务顾问
- 税务咨询与审计
- 财税一站式服务
- 企业登记服务
- 风险应对

(高附加值业务 项目型工作)

- 土地增值税清算暨所得税退税
- 尽职调查
- 并购重组
- 投后管理

(加减项)

- 其他





团队
(人)



业务
(服务/产品)



市场
(客户)

1. “口碑相传”

2. 存量市场找增量

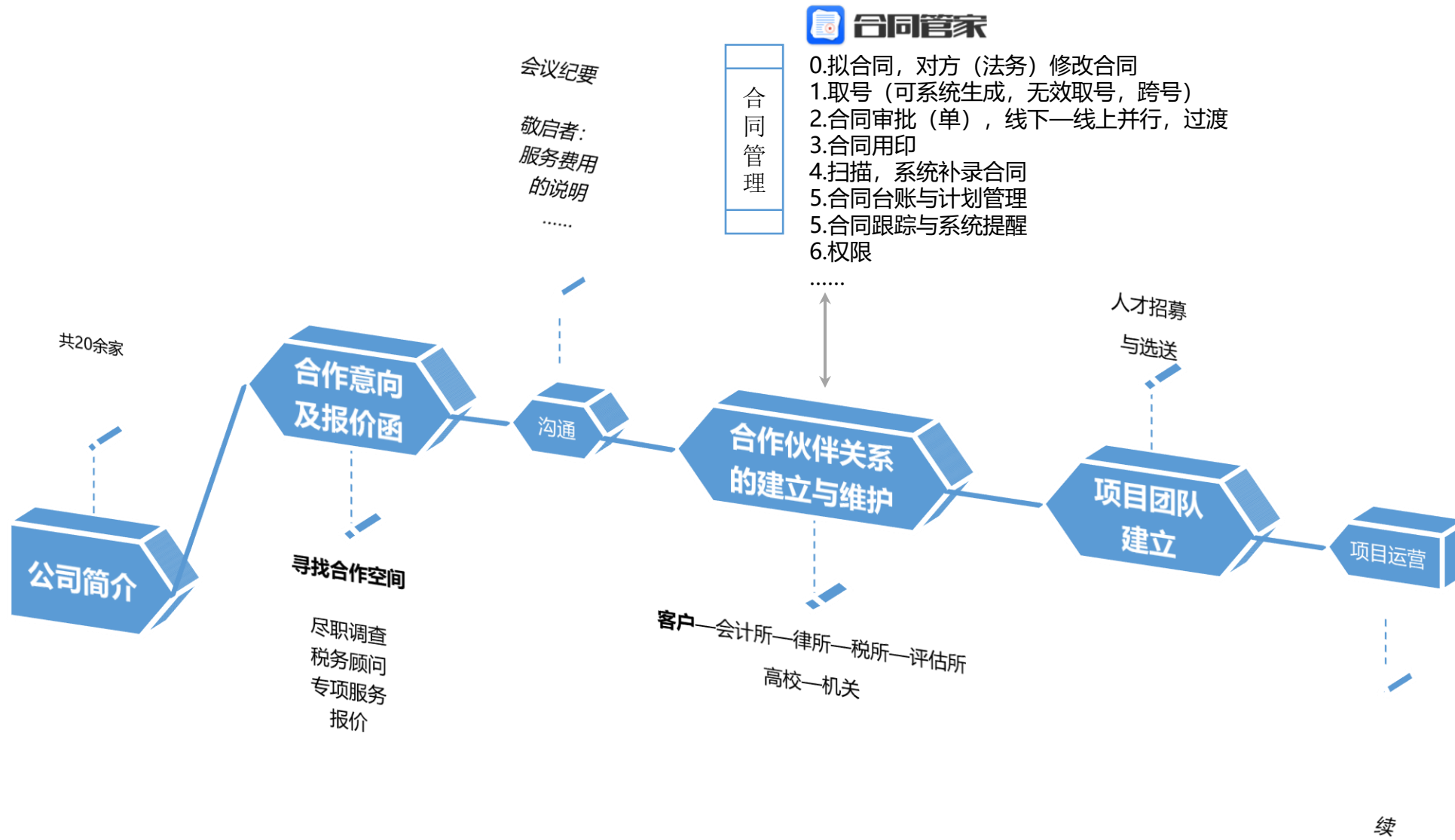
3. 有益的尝试

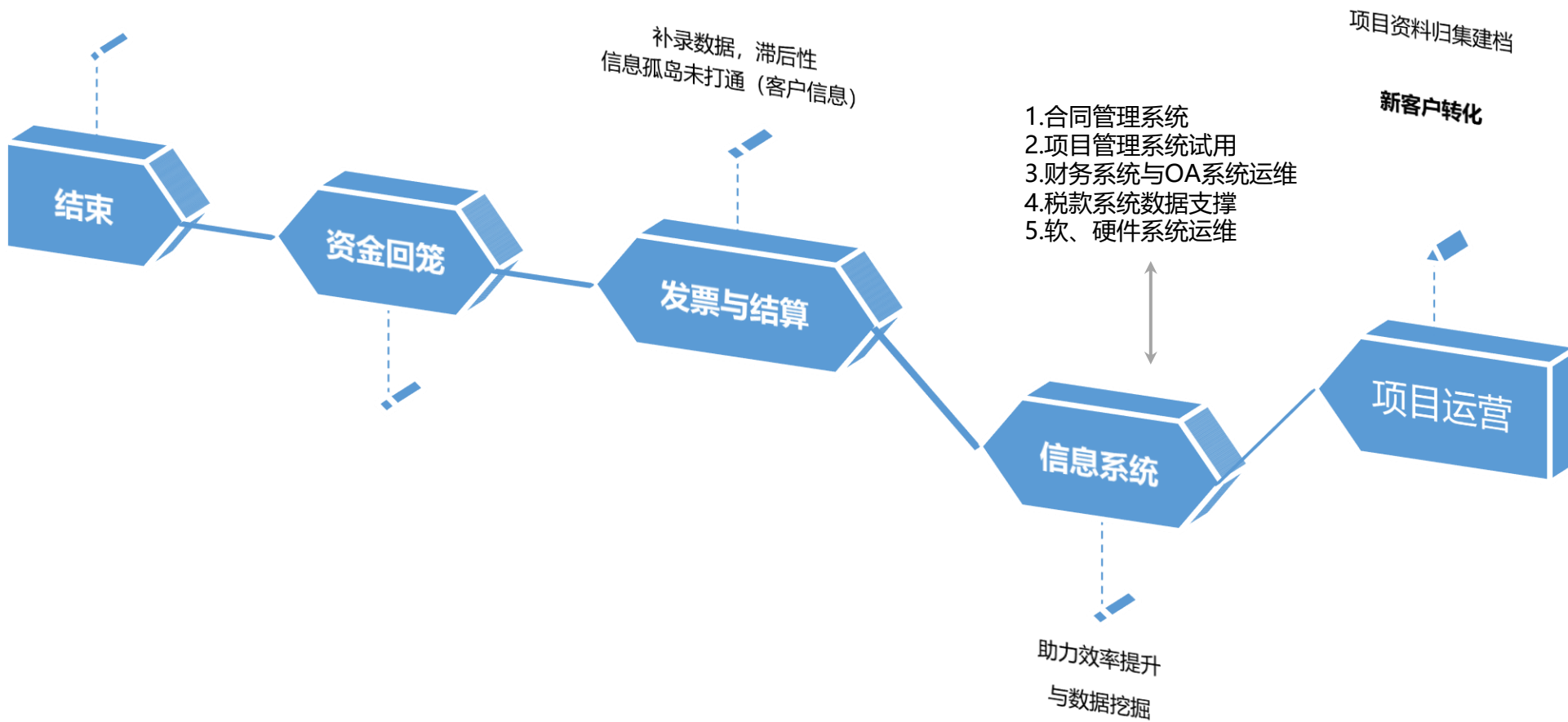
用流程赋能业务发展

拓宽与央企国企的交流沟通渠道

同行异业交流与合作







“我们最重要的两大财富是员工和声望。”



一些反思



➤ 风险→

- 系统认知
- 行业发展回顾与展望

➤ 责任→

- “使命” “担当”
- 做好手上每一件“小”事；日行日毕

➤ 质量与效率→

- 方法论

➤ 执行力→

➤ 学习力→

➤ 怠惰（危机）意识





江苏峰上税务师事务所有限公司

Jiangsu TOP Certified Tax Agents Co., Ltd.

知其所在(二)



江苏峰上税务师事务所有限公司

Jiangsu TOP Certified Tax Agents Co., Ltd.

市场环境

——挑战与机遇并存

- 一、国际形势愈加严峻
- 二、中国经济进入低速增长长期
- 三、数字经济时代已来
(“以数治税”)
- 四、新兴经济“3060”双碳目标
- 五、行业竞争加剧



中共中央办公厅 国务院办公厅印发《关于进一步深化税收征管改革的意见》

2021-03-24 19:16 来源：新华社

【字体：大 中 小】

新华社北京3月24日电 近日，中共中央办公厅、国务院办公厅印发了《关于进一步深化税收征管改革的意见》，并发出通知，要求各地区各部门结合实际认真贯彻落实。

《关于进一步深化税收征管改革的意见》全文如下。

近年来，我国税收制度改革不断深化，税收征管体制持续优化，纳税服务和税务执法的规范性、便捷性、精准性不断提升。为深入推进税务领域“放管服”改革，完善税务监管体系，打造市场化法治化国际化营商环境，更好服务市场主体发展，现就进一步深化税收征管改革提出如下意见。

一、总体要求

(一) 指导思想。以习近平新时代中国特色社会主义思想为指导，全面贯彻党的十九大和十九届二中、三中、四中、五中全会精神，围绕把握新发展阶段、贯彻新发展理念、构建新发展格局，深化税收征管制度改革，着力建设以服务纳税人缴费人为中心、以发票电子化改革为突破口、以税收大数据为驱动力的具有高集成功能、高安全性能、高应用效能的智慧税务，深入



- 智慧税务 “以**发票电子化改革**为突破口 以**税收大数据**为驱动力”
- 税务监管新体系 “双随机、一公开” 监管和 “互联网+监管” 为基本手段、以重点监管为补充、以 “信用+风险” 监管为基础，实现从 “**以票管税**” 向 “**以数治税**” 分类精准监管转变。
- 2022年基本实现法人税费信息 “**一户式**”、自然人税费信息 “**一人式**” 智能归集
- 2023年基本实现税务机关信息 “**一局式**”、税务人员信息 “**一员式**” 智能归集，
- 2025年基本实现**发票全领域、全环节、全要素**电子化，着力降低制度性交易成本。
- 逐步改变以表单为载体的传统申报模式，**2023年基本实现信息系统自动提取数据、自动计算税额、自动预填申报**，纳税人缴费人确认或补正后即可线上提交。
-依法加强对**高收入高净值人员**的税费服务与监管。
- 加强重点领域风险防控和监管。对逃避税问题多发的行业、地区和人群，根据税收风险适当提高 “双随机、一公开” 抽查比例。对**隐瞒收入、虚列成本、转移利润**以及利用 “**税收洼地**”、“**阴阳合同**” 和**关联交易**等逃避税行为，加强预防性制度建设，加大依法防控和监督检查力度。





江苏峰上税务师事务所有限公司

Jiangsu TOP Certified Tax Agents Co., Ltd.

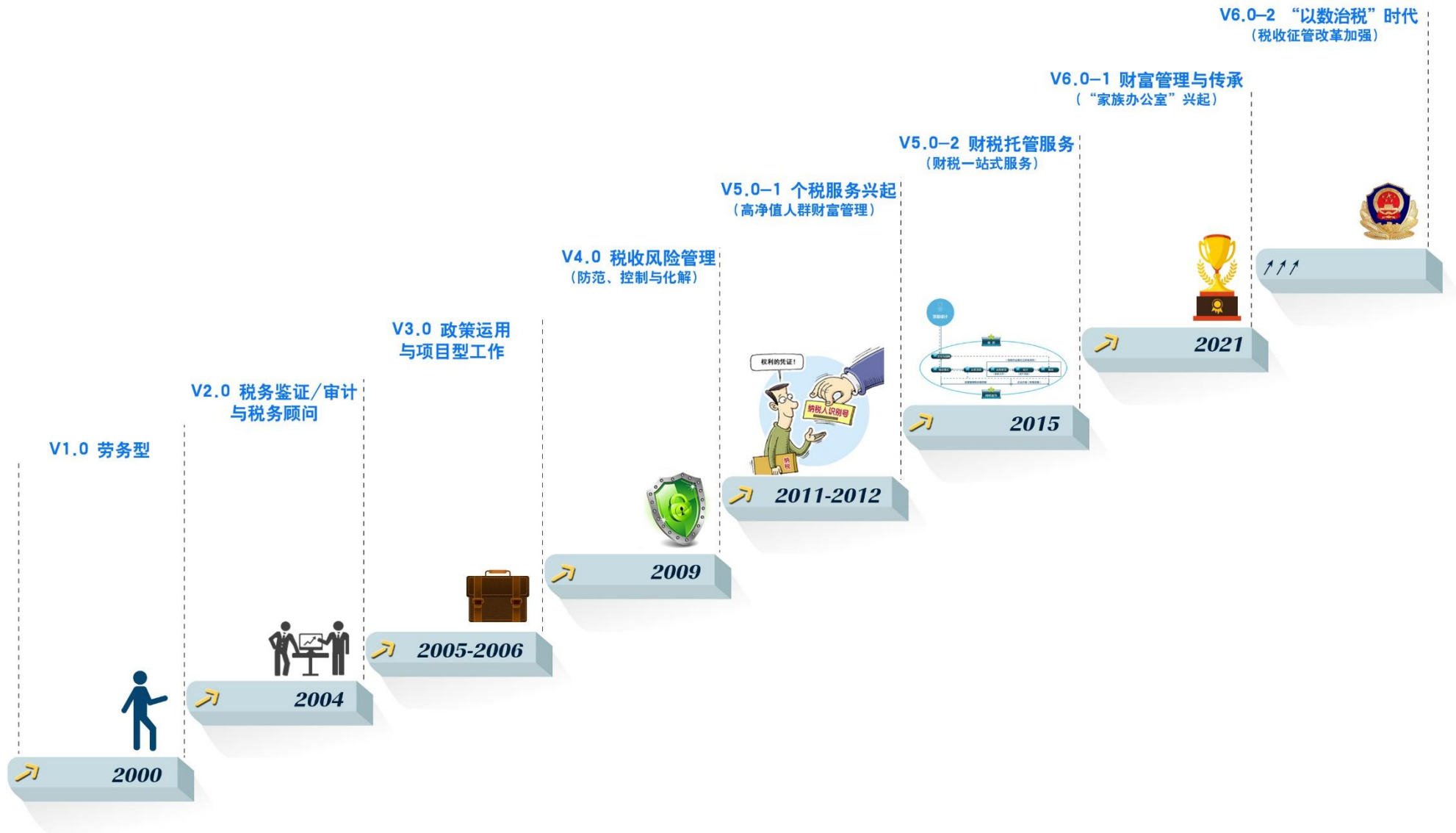
税务师行业规范发展自律检查工作部署



升级进化到6.0专业服务模式

服务（产品）-质量-市场需求







江苏峰上税务师事务所有限公司

Jiangsu TOP Certified Tax Agents Co., Ltd.



峰上税务 会管家
TOPTAX EXCELERATE

每天离梦想更近一步！
Closer to Your Dream Every Day.

品牌与规范年

——“出色的工作是高贵的荣誉”

峰上，巅峰之上，
是时刻铭记于心的高度，
是无声的召唤与指引，是毕生努力的向往！

2022年工作思路与要求



江苏峰上税务师事务所有限公司

Jiangsu TOP Certified Tax Agents Co., Ltd.

明其将往

2022年工作思路与要求

战略思索 底线思维 一切以活下来为根本目标
坚持战略导向 同时捕捉机会型项目
(核心业务 | 差异化)

二、具体工作



- **行业白皮书 (White Paper)**
企业社会责任 (Corporate-Social-Responsibility)
- **BP成长训练营**
 - 有效释放数据价值
 - 财务BP
 - 项目负责人班
- **未来财税与新媒体**
- **学习型组织的打造**
“善于学习的团队更具竞争力”
 - 课题研究
- **构筑专业的深度与广度**
 - 数字经济
 - 双碳目标
- **经营目标与精细化管理**





白皮书与社会责任

(White Paper) (Corporate-Social-Responsibility)

企业社会责任 | 税务服务

真正将专业服务与企业与行业、社会联结起来，为企业发展、行业进步、社会和谐承担起应有的责任。





江苏峰上税务师事务所有限公司

Jiangsu TOP Certified Tax Agents Co., Ltd.

第二个十年，坚持做**难而正确**的事情

机会来了

明其将往

1. 做长期主义者，坚持正确方向
2. 到活泼的生活中去（坚持以客户为中心）
持续为客户创造价值
3. 以奋斗者为本

志存高远 脚踏实地

未来可期



“世间有两样东西，我们对它的思考越是深沉、持久，它所唤起的那种惊奇和敬畏就会越来越大地充溢我们的心灵，那就是繁星密布的苍穹和我心中的道德律。”

——（康德）





峰上税务 会管家
TOPTAX EXCELLERATE

恰同学少年

